

sepal

Planifier
l'agglomération
lyonnaise

**Restitution
démarche de
concertation**



Déroulé

- Introduction
- Film de restitution
- Témoignage d'habitants
- Témoignage d'élus
- Les grandes valeurs pour le nouveau projet de territoire et les inflexions par rapport au Scot actuel
- 1er temps d'échange avec la salle
- Les 1ers objectifs du projet
- 2^{ème} temps d'échange avec la salle
- Conclusion

Introduction

Le Scot et le Sepal, c'est quoi ?

Habitat et cadre de vie



Développement économique



Mobilités

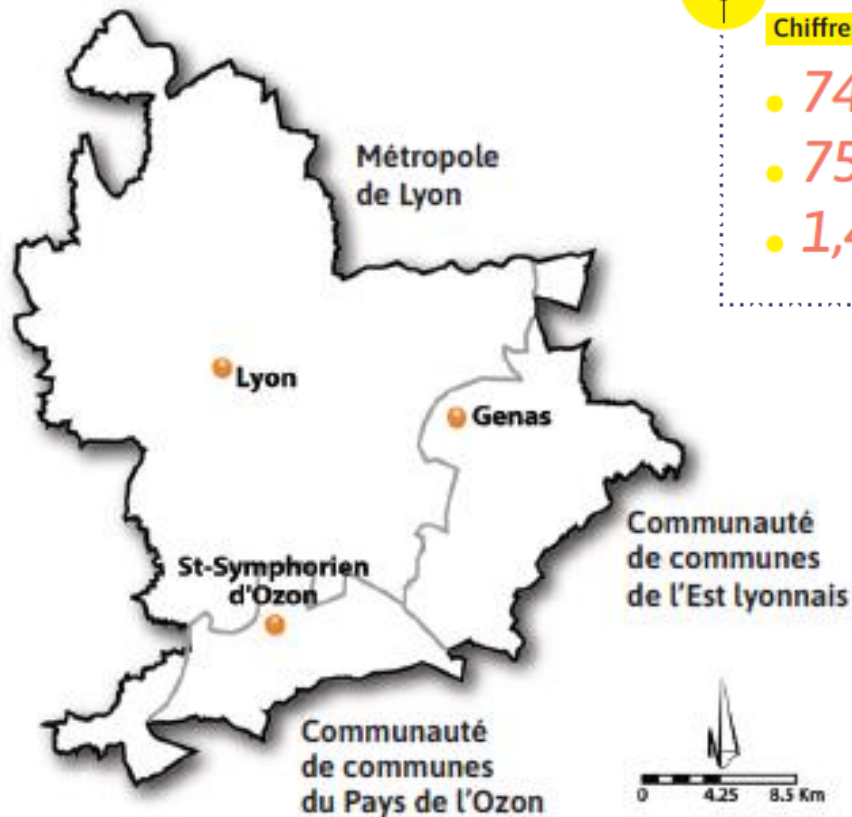


**Le Scot = Un projet
de territoire à
horizon de 20 ans**

Transition écologique et climatique



Le Scot et le Sepal, c'est quoi ?



Chiffres clés

- **74** communes
- **756** km²
- **1,48** million d'habitants

Vous nous avez dit...

Cadre de vie attractif

Croissance trop rapide

Défis climatiques et écologiques

Manque de mixité sociale

Un développement mieux réparti

Des mobilités facilitées

Plus de végétalisation

Plus de vivre-ensemble

Demande de proximité

Des logements pour tous

Notre défi : « réconcilier cadre de vie et confort de vie »

1

**Quel projet pour
demain?**

Une agglomération à « taille humaine », qui sache préserver la qualité de son cadre de vie

Vous nous avez dit...

Lyon, c'est une ville à taille humaine et l'agglomération aussi, (...) je n'aimerais pas que l'agglomération lyonnaise devienne comme Paris »

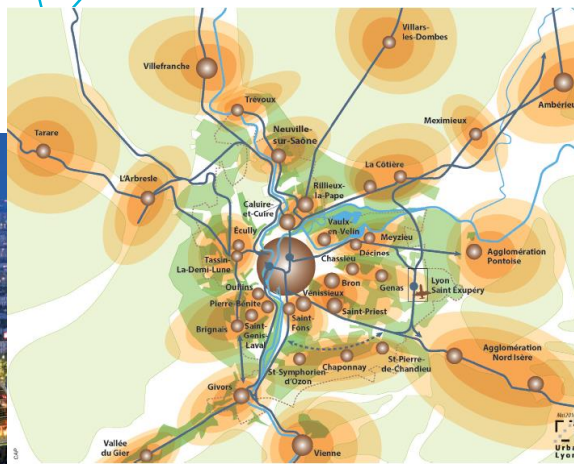
« Plutôt que de toujours penser à croître, **est-ce que le SCOT devrait plutôt se poser la question d'une moindre croissance** » (Lyon)

Pourquoi continuer à tout concentrer sur Lyon, **valorisez aussi les agglomérations moyennes voisines** !

+13 500 habitants/an

sur les 10 dernières années

Objectif du Scot : + 7500 habitants



83% de la croissance des emplois

et **55%** de la

croissance démographique de l'aire métropolitaine Lyon-Saint-Etienne

Trois grandes ambitions pour le projet de territoire

Préserver et renforcer les **richesses naturelles** du territoire et s'adapter au **dérèglement climatique**

Mieux **répartir les logements et les emplois** dans l'agglomération et avec les villes moyennes voisines et retrouver de la **mixité sociale**, du vivre ensemble

Offrir la possibilité de **vivre en proximité** et développer des solutions de **mobilité efficaces** et adaptées aux territoires



Préserver et renforcer les richesses naturelles du territoire et s'adapter au dérèglement climatique

Vous nous avez dit

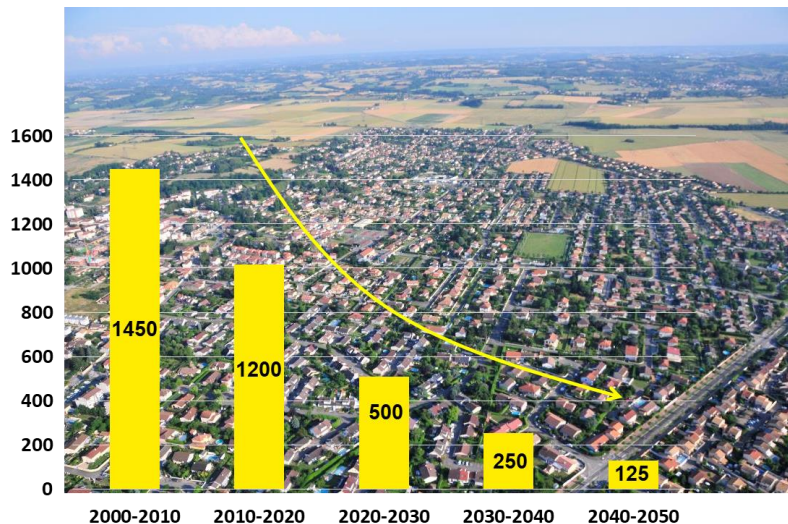
Il faut répondre à l'urgence climatique et à la perte de biodiversité

Préserver nos poumons verts

Lyon : le climat de **Madrid** en 2050 et **d'Alger** en 2100 ?

⇒ **Préserver notre ressource en eau**

⇒ **Protéger les zones agricoles et naturelles : « zéro artificialisation nette »**



Adapter le territoire au changement climatique

Vous nous avez dit :

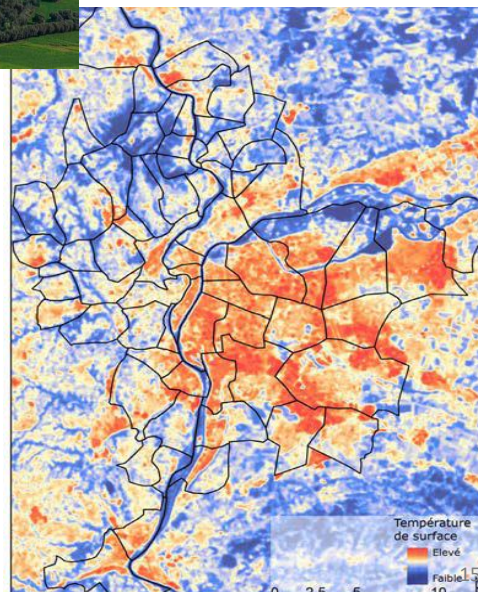
l'agriculture est souvent perçue comme un problème, alors qu'elle peut être source de solutions !



Vers une grande ceinture boisée et agro-forestière ?

⇒ **Végétaliser partout**, en ville comme dans les zones agricoles

⇒ **Soutenir l'évolution des pratiques agricoles** et améliorer notre **autonomie, sécurité alimentaire**



Réduire les émissions de gaz à effet de serre, une agglomération bas carbone

Vous nous avez dit :

La transition énergétique ne peut plus tarder

La sobriété est aussi un levier à ne pas oublier

En moyenne, le mode de vie d'un français consomme **10 tonnes équivalents carbone** par an. Il faudrait atteindre **2 tonnes** d'ici **2050 !**

- ⇒ Développer les **énergies renouvelables**
- ⇒ Soutenir la **rénovation énergétique** des bâtiments d'habitation et d'activités
- ⇒ Développer les **alternatives décarbonées à la voiture**, pour les mobilités voyageurs et marchandises
- ⇒ **Ville « des courtes distances »**
- ⇒ Production et approvisionnements plus **locaux...**



Mieux répartir les logements et les emplois et retrouver de la mixité sociale et du vivre ensemble, réduire les inégalités

Vous nous avez dit :

Pourquoi continuer à tout concentrer sur Lyon?

Réconcilier cadre de vie et confort de vie!

Depuis 10 ans, **Lyon-Villeurbanne** a accueilli **1 habitant sur 2** et **2 emplois sur 3**

⇒ **Rééquilibrer les emplois et habitants** au sein de l'agglomération et avec les villes moyennes autour

⇒ Renforcer « **en proximité** » les activités, les équipements et services à la population dans les différents **bassins de vie**



Priorité au logement pour tous

Vous nous avez dit :

La priorité c'est l'accès
au logement

Des logements sains et
adaptés au
vieillessement ou aux
personnes en situation
de handicap

+20% des prix de l'immobilier en 5 ans

70% des habitants peuvent prétendre à
un logement social

Seulement **1 demande de logement
social sur 9** satisfaite



⇒ Produire des **logements abordables** et **mieux les répartir**

⇒ Des **logements diversifiés** adaptés pour faciliter les **parcours résidentiels**

Des niveaux de densité adaptés aux spécificités des territoires

Vous nous avez dit :

Il faut pouvoir accueillir de nouveaux habitants mais en préservant l'identité de nos territoires

Veiller à la qualité des espaces publics autour des logements

Penser à végétaliser



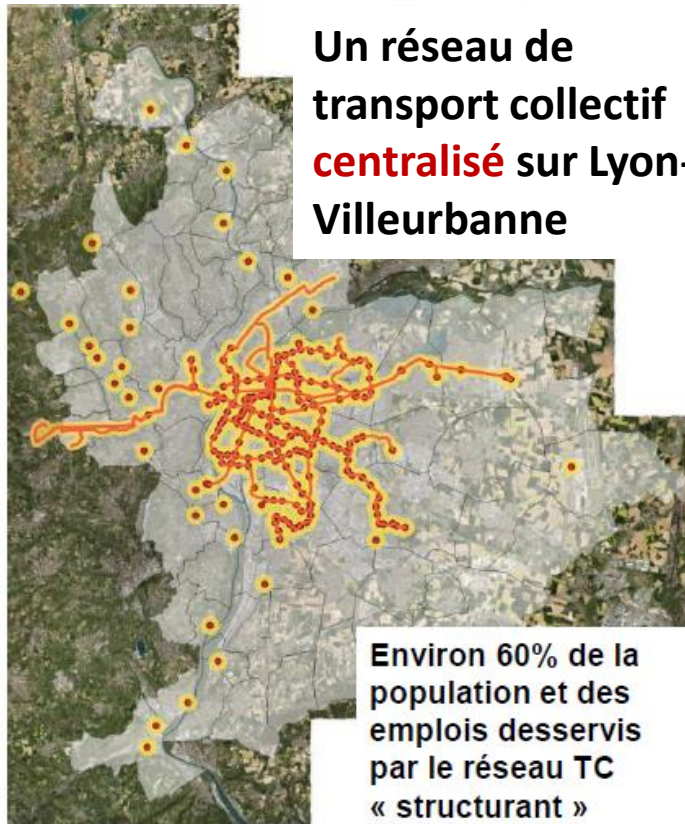
⇒ Une **densification** urbaine **adaptée** aux territoires et de **qualité** : végétalisation, espaces publics, commerces et services, qualité architecturale...

Offrir la possibilité de vivre en proximité et des solutions de mobilité efficaces et adaptées aux territoires

Vous nous avez dit :

- La mobilité c'est la priorité, c'est essentiel pour le vivre-ensemble
- Certains territoires n'ont pas d'autres choix que la voiture
- Il faut plus de transports collectifs de périphérie à périphérie
- Il faut pouvoir disposer de plus d'équipements et d'emplois en proximité pour des déplacements plus courts

Un réseau de transport collectif **centralisé** sur Lyon-Villeurbanne



Environ 60% de la population et des emplois desservis par le réseau TC « structurant »

Développer des solutions de mobilité diversifiées, performantes et adaptées aux territoires

